

Le Grand Hôtel du Midi Montpellier, dernière acquisition du Groupe Lormand Roussillhotel



Roussillhotel inaugure 2023 avec une opération d'envergure : le rachat d'un des hôtels emblématiques de Montpellier, sur un emplacement de premier choix, le Grand Hôtel du Midi - Opéra Comédie.

« Notre souhait était de monter encore en gamme dans cette métropole dynamique, précise Xavier Lormand. C'est chose faite avec le Grand Hôtel du Midi qui complète notre offre à Montpellier de bien belle façon ! » L'hôtel centenaire surplombe en effet la place de la Comédie et la fontaine des Trois Grâces, affichant son nom en lettres bleues sur la mosaïque du pignon de sa façade. Il occupe un élégant bâtiment haussmannien construit par la famille Carlier en 1890 et récemment rénové dans un esprit inspiré par la danse et l'opéra.

Roussillhotel monte en gamme et se développe à Montpellier

Il s'agit du premier établissement quatre étoiles du Groupe dans l'Hérault, qui compte déjà le Royal Hôtel*** (46 clefs) à Montpellier et Port Marine*** (67 clefs) à Sète.

« Cet établissement ouvert à l'année, va contribuer à diversifier l'offre du Groupe et à lisser notre profil d'activité majoritairement saisonnier » commente Xavier Lormand, Président. « Depuis la réouverture du Royal Hôtel en décembre 2021, nous testons le marché montpelliérain. Les premiers chiffres sont positifs: 17500 voyageurs accueillis en 2022, et un prix moyen par chambre en hausse de 43% grâce à l'ambitieux programme de rénovations réalisées en 2021. » Nicolas Fruchon, Directeur du Royal Hôtel, prend désormais aussi la direction du Grand Hôtel du Midi.

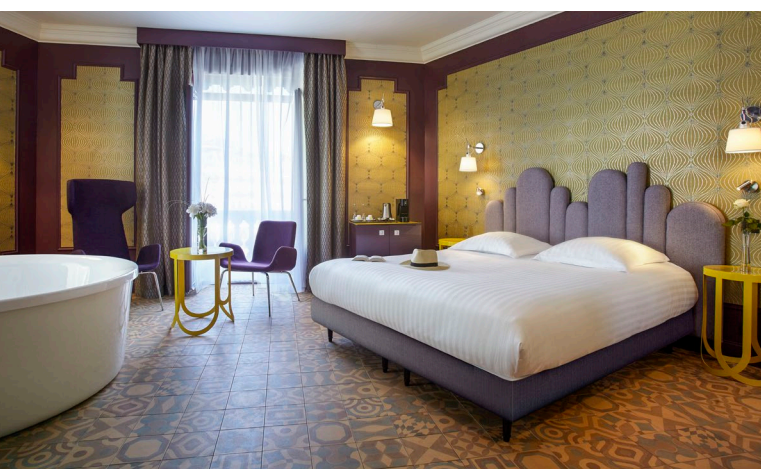


Acteur d'avenir, le Groupe familial Lormand Roussillhotel confirme son dynamisme

En moins de quatre ans, le Groupe Lormand Roussillhotel a rénové l'ensemble de son parc hôtelier et acquis deux nouveaux établissements. Après ses chantiers en 2022 à l'hôtel Les Flamants Roses et à l'hôtel Relais & Châteaux L'Île de la Lagune, Il va poursuivre ses investissements en 2023 notamment en augmentant la capacité d'hébergement de son hôtel historique, le Lido***, à Argelès-sur-Mer (création de chambres et d'appartements). Enfin, le Groupe est partie prenante, en tant que futur exploitant, du site Ecovillage, en cours de construction à Saint-Cyprien ; il s'agit d'un projet résidentiel innovant situé sur un parc de 10 hectares, à proximité immédiate du Port et de la plage de Saint Cyprien et offrant une magnifique vue sur le Canigou, qui accueillera ses premiers clients au printemps 2024.

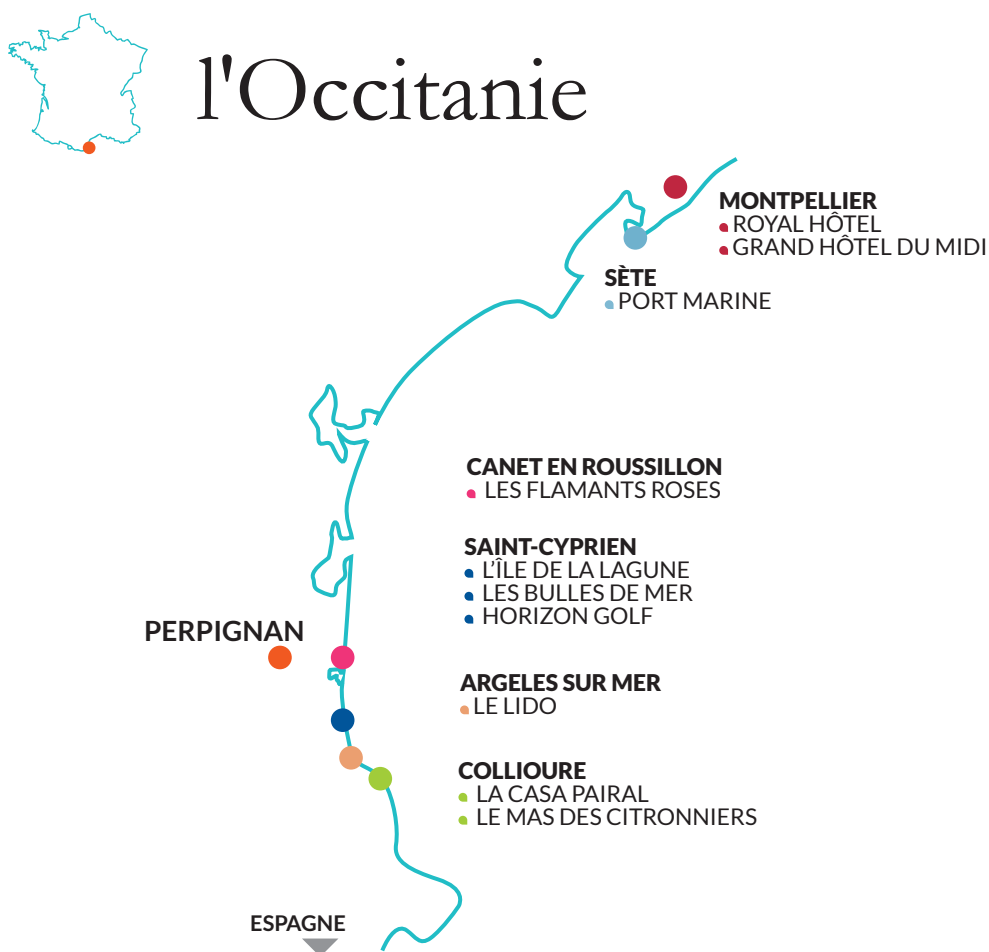
LE GRAND HÔTEL DU MIDI EN BREF

- **Adresse** : 22 bd Victor Hugo, 34000 Montpellier
- **44 chambres sur trois étages**. Catégories : 26 classiques, 8 supérieures, 4 triples, 2 deluxes vue Comédie, 1 deluxe vue Comédie avec terrasse et 3 suites familiales.
- **2 salles de réunion** pouvant accueillir jusqu'à 35 personnes en théâtre (« La Comédie » 50m², « Opéra » 44m²).
- **Services proposés** : petit-déjeuner, réunions avec pauses, bagagerie.
- Le Café Les Loges est ouvert à tous du jeudi au samedi (services de bar et petite restauration).
- **Président** : Xavier Lormand.
- **Directeur** : Nicolas Fruchon.
- **Nombre de salariés** : 13.



À PROPOS

ROUSSILLHOTEL est un groupe familial constitué de 11 hôtels de 3 à 5 étoiles principalement basés en Occitanie, à l'exception du Domaine des Remparts situé à Marrakech. Dans le sud de la France, de Collioure à Sète en passant par Argelès-sur-Mer, Canet-en-Roussillon et Saint-Cyprien, Roussillhotel propose une offre thalasso, des spas, un golf 27 trous et des tables gastronomiques. En accordant une importance toute particulière à la lumière naturelle, aux espaces et aux matières, ces 11 hôtels offrent toute la chaleur, la convivialité et le charme de la Méditerranée, ajoutés à l'ambiance chaleureuse et familiale assurée par la famille Lormand. Quelques-uns ouvrent aussi leurs portes aux entreprises qui peuvent ainsi organiser leurs séminaires en toute sérénité.



Contacts presse : Agence RÉSONANCE
Karine Baudoin : 06 30 08 42 14 | Ludivine Di Méglio : 06 70 76 73 67